

Anwendungsbeispiel:

C-MOR

Überwachung des Rechenzentrums mit C-MOR

Anwendungsgebiet und Funktion

Das Rechenzentrum der za-internet GmbH wird mit C-MOR überwacht. Neben der herkömmlichen Videoüberwachung erfolgt eine Zutrittskontrolle mit Texteinblendung der Namen der Personen, die das Rechenzentrum betreten. Ausserdem werden erfasste Temperaturwerte ins Videobild eingeblendet und bei Übertreten von Schwellwerten Alarme per E-Mail (SMS) ausgelöst.

Verwendete Komponenten

C-MOR6T, Ethernet-Sensormeter Allnet ALL4000, elektronisches Türschloss mit Nummerncode-Eingabe und Personal-Karte, Lantronix UDS 1100, zwei Axis 207 Kameras

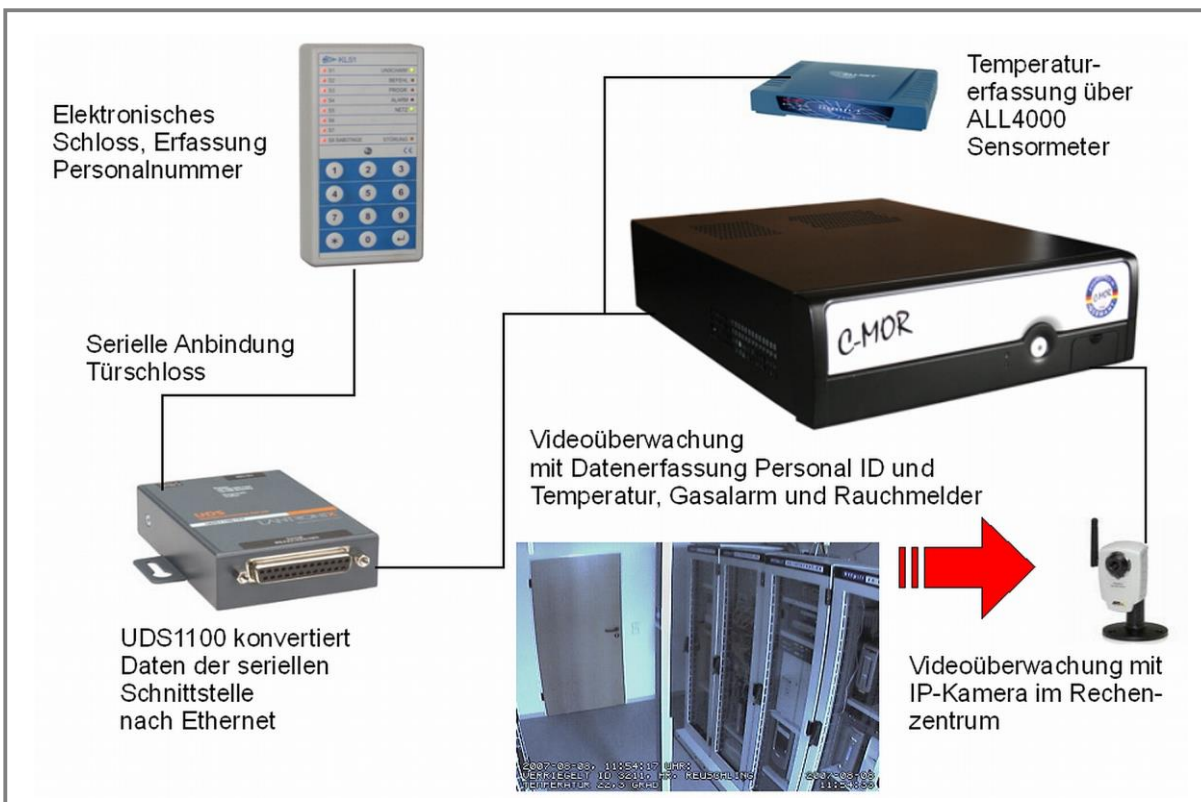


Abb. 1

Einfache Konfiguration über WWW-Seite

Die Konfiguration erfolgt einfach über die WWW-Seite des C-MORs. C-MOR steuert über einen Programmteil den ALL4000-Sensormeter.

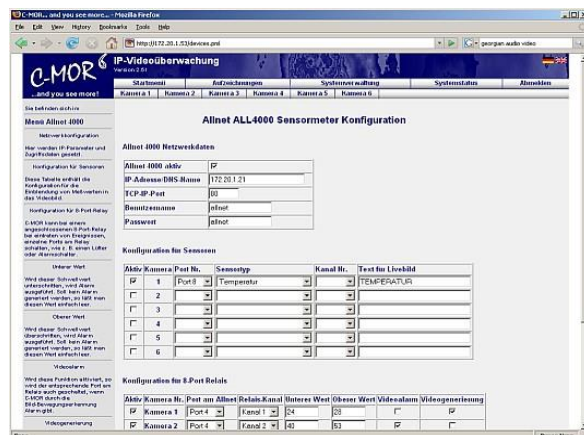


Abb. 2

Anwendungsbeispiel:

C-MOR

Überwachung des Rechenzentrums mit C-MOR

Anzeigefunktionen im Videobild

Im Videobild werden über die Weboberfläche und auch in den Aufzeichnungen permanent die Temperatur und der Türzustand angezeigt. Weitere Möglichkeiten sind die Einbindung von Rauchmeldern und Gaserkennung.



Abb. 3

Wird die Tür durch die elektronische Türöffnung entriegelt, so wird die Personalnummer erfasst und ins Videobild eingeblendet. Dabei wird genau festgehalten zu welcher Uhrzeit mit welcher Nummer (Passwort, Personalkarte) die Türe geöffnet wurde. Diese Werte werden in die Videoaufnahmen eingeblendet.



Abb. 4

Es wird auch erfasst, durch wen die Türe wieder verriegelt wurde. Personal ID und Name werden erfasst und ins Videobild eingeblendet.



Abb. 5

Weitere Informationen sind zu erhalten unter www.c-mor.de oder telefonisch unter +49 7471 93 01 99 20